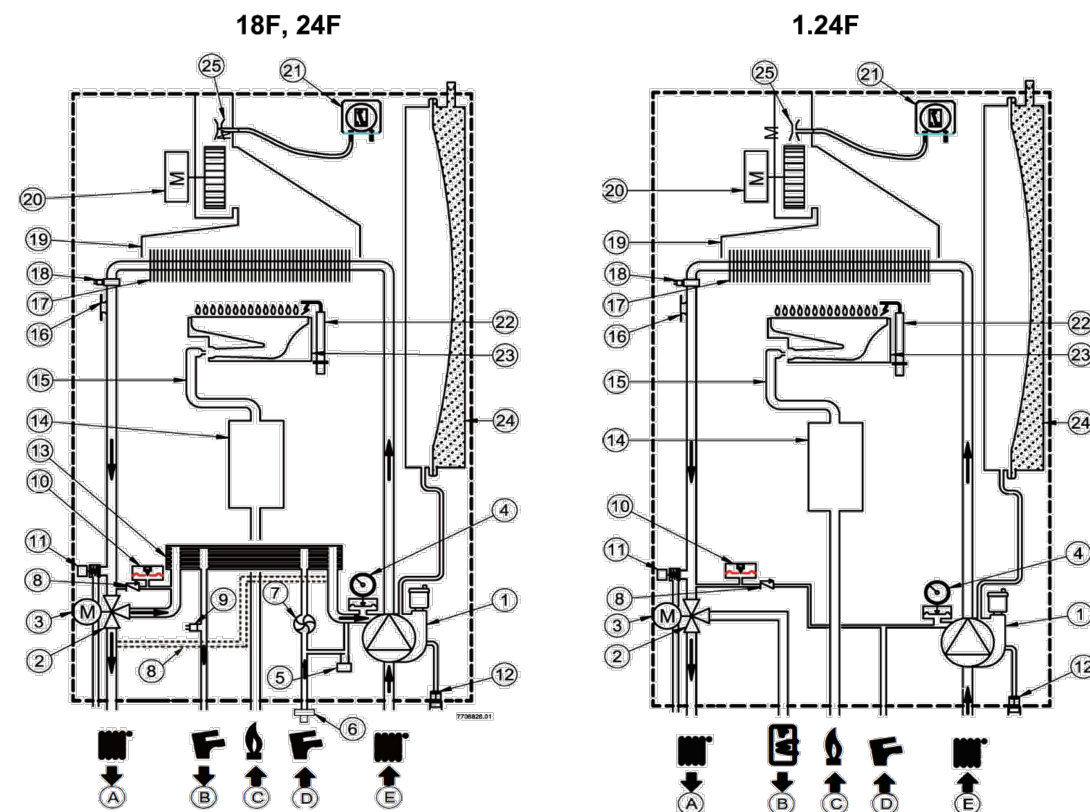


ПРИЛОЖЕНИЕ А. КОНСТРУКЦИЯ КОТЛА. МОДЕЛИ 18F, 24F, 1.24F



- 1 - Насос с воздухоотводчиком
 2 - Трехходовой клапан
 3 - Мотор трехходового клапана
 4 - Манометр
 5* - Кран заполнения системы
 6* - Ограничитель протока с фильтром (устанавливается при необходимости)
 7* - Датчик расхода ГВС
 8 - Автоматический байпас
 9* - Датчик NTC контура ГВС
 10 - Реле давления воды
 11 - Предохранительный клапан
 12 - Заглушка сливного отверстия котла
 13* - Теплообменник контура горячего водоснабжения (ГВС)
 14 - Газовый клапан
 15 - Газовая раampa с форсунками
 16 - Предохранительный термостат

- 17 - Первичный теплообменник
 18 - Датчик NTC контура отопления
 19 - Козырек
 20 - Вентилятор
 21 - Пневмореле
 22 - Электрод розжига и контроля пламени
 23 - Горелка
 24 - Расширительный бак
 25 - Трубка Вентури

- A - Подача воды в систему отопления
 B - Выход горячей воды контура ГВС (для одноконтурных моделей – подача теплоносителя в змеевик бойлера)
 C - Подача газа
 D - Подача холодной воды
 E - Возврат воды из системы отопления

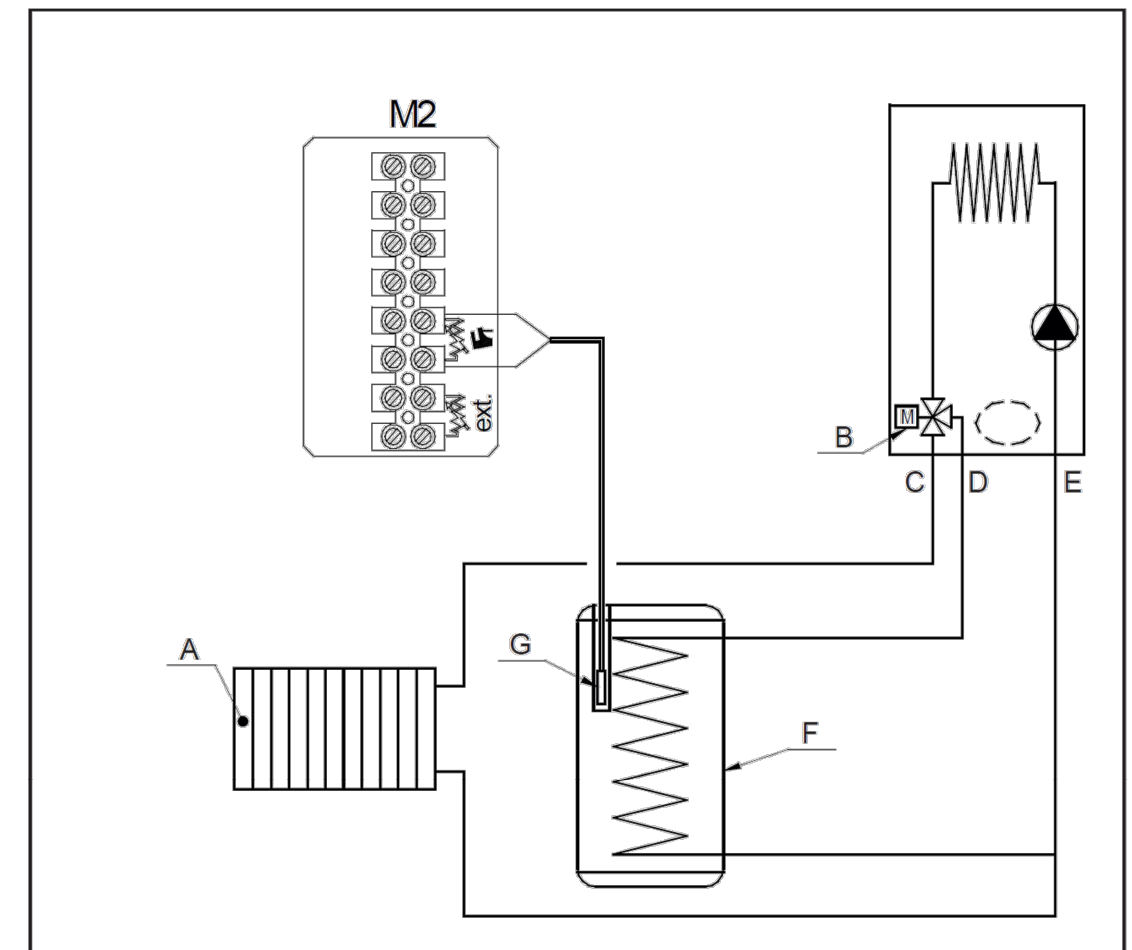
* - отсутствует в моделях 1.24F

BAHI

-35-

газовые настенные котлы

ПРИЛОЖЕНИЕ F. СХЕМА ПОДКЛЮЧЕНИЯ БОЙЛЕРА



Обозначения на схеме подключения накопительного бака

A	Контур системы отопления	E	Обратная линия контура отопления и змеевика бойлера
B	Трехходовой клапан с мотором	F	Бойлер косвенного нагрева
C	Подача в контур отопления	G	Датчик температуры воды в бойлере (ГВС)
D	Подача в змеевик бойлера		

BAHI

-43-

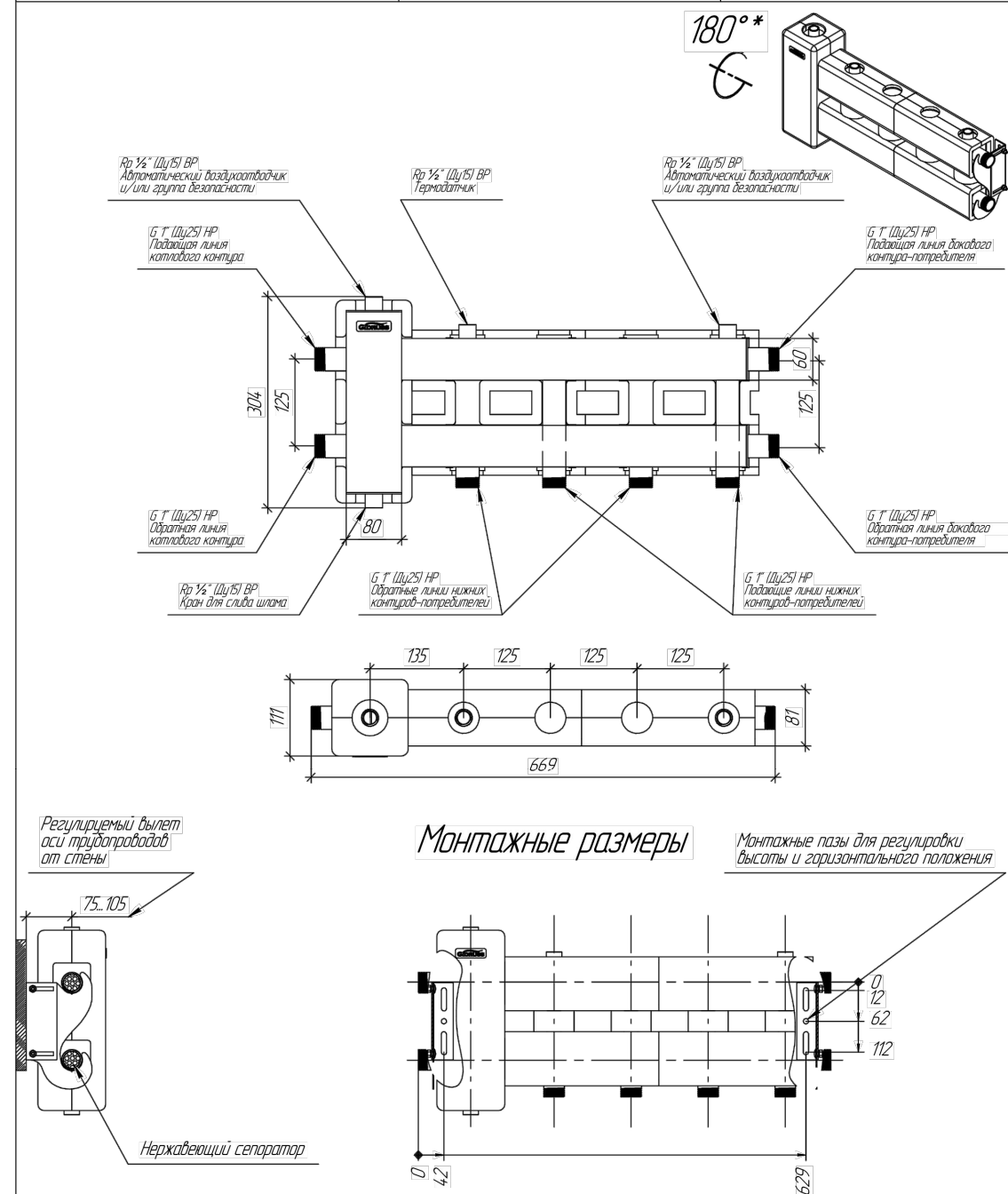
газовые настенные котлы

Изм.	Кол.уч.	Лист	№ док.	Подпись	Дата

Технические характеристики оборудования.

Лист

4



Основные характеристики

Основные характеристики	
Рабочее давление, бар	6
Материал изготовления коллектора	Нержавеющая сталь AISI 304
Наружная поверхность	Зеркальная полировка
Упаковка	Картонная коробка, защитные заглушки GDRUSS
Монтажные элементы в к-те поставки	KUMSDN25-125B

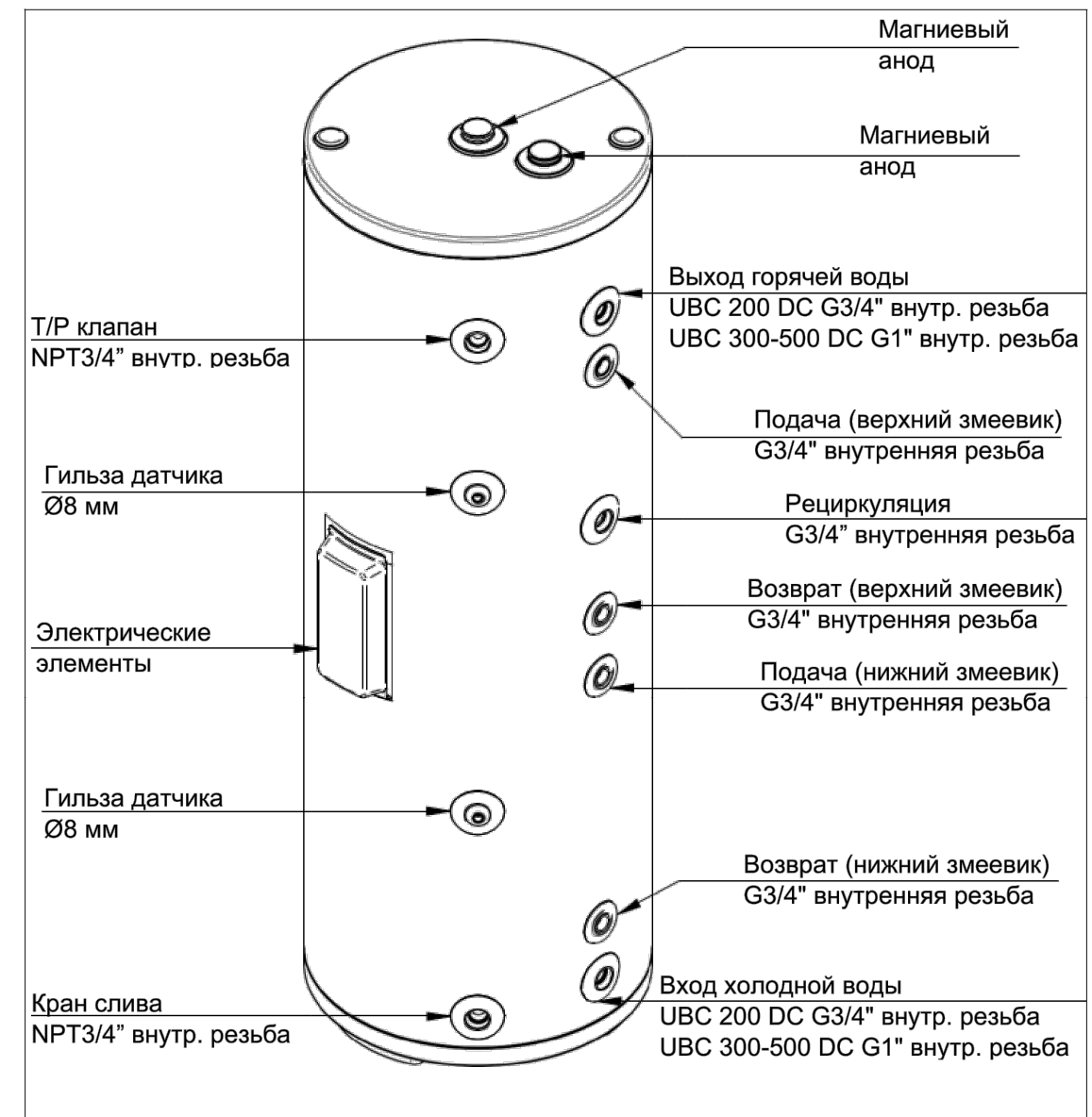
* Для смены порядка "подачи" и "обратки" допускается перевернуть коллектор на 180° по горизонтальной оси

					02.03.2023
Изм.	Коллич.	Лист	□/вск.	Подп.	Дата

BMSS-60-3D.EPP.20.01

Auctm

**Рис. 3. Водонагреватели UBC 200 DC, 300 DC, 400 DC, 500 DC
(боковое подключение, два змеевика)**

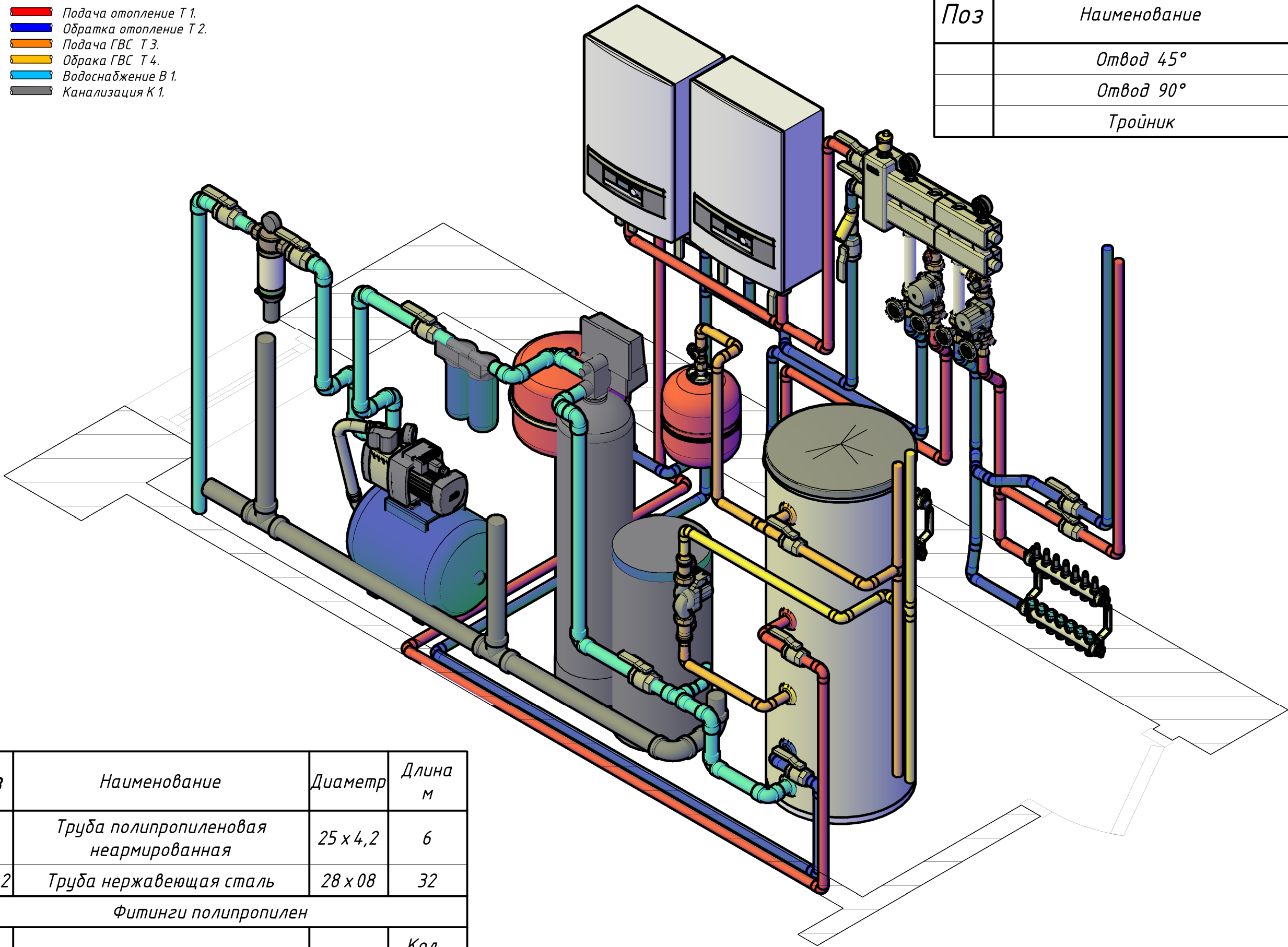


Примечание. В водонагревателях с двумя теплообменниками-змеевиками нижний змеевик по умолчанию предназначен для подключения к солнечному коллектору, а верхний змеевик предназначен для подключения к котлу.

Изм.	Кол.уч.	Лист	№ док.	Подпись	Дата

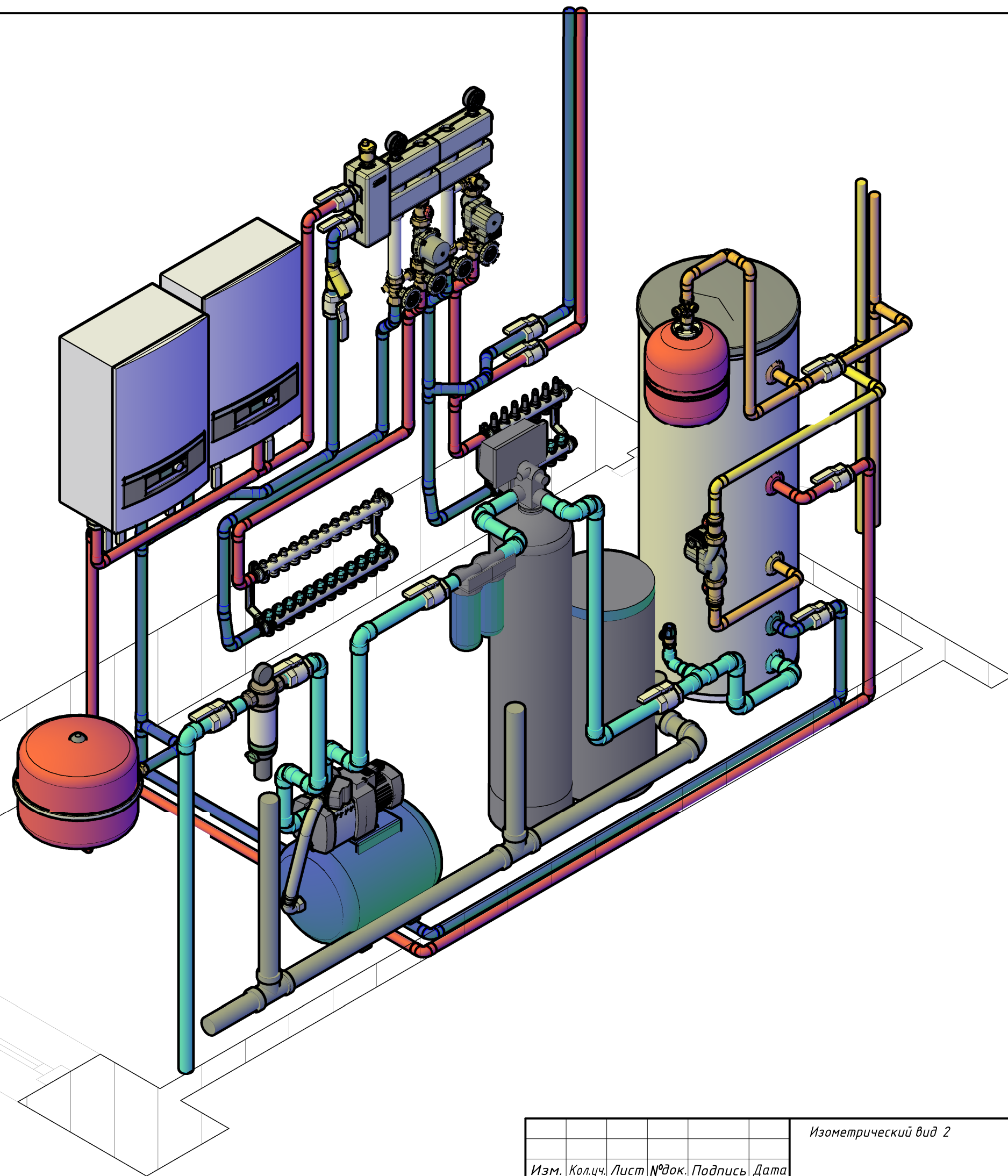
- Поддача отопление Т 1.
- Обратка отопление Т 2.
- Поддача ГВС Т 3.
- Обрака ГВС Т 4.
- Водоснабжение В 1.
- Канализация К 1.

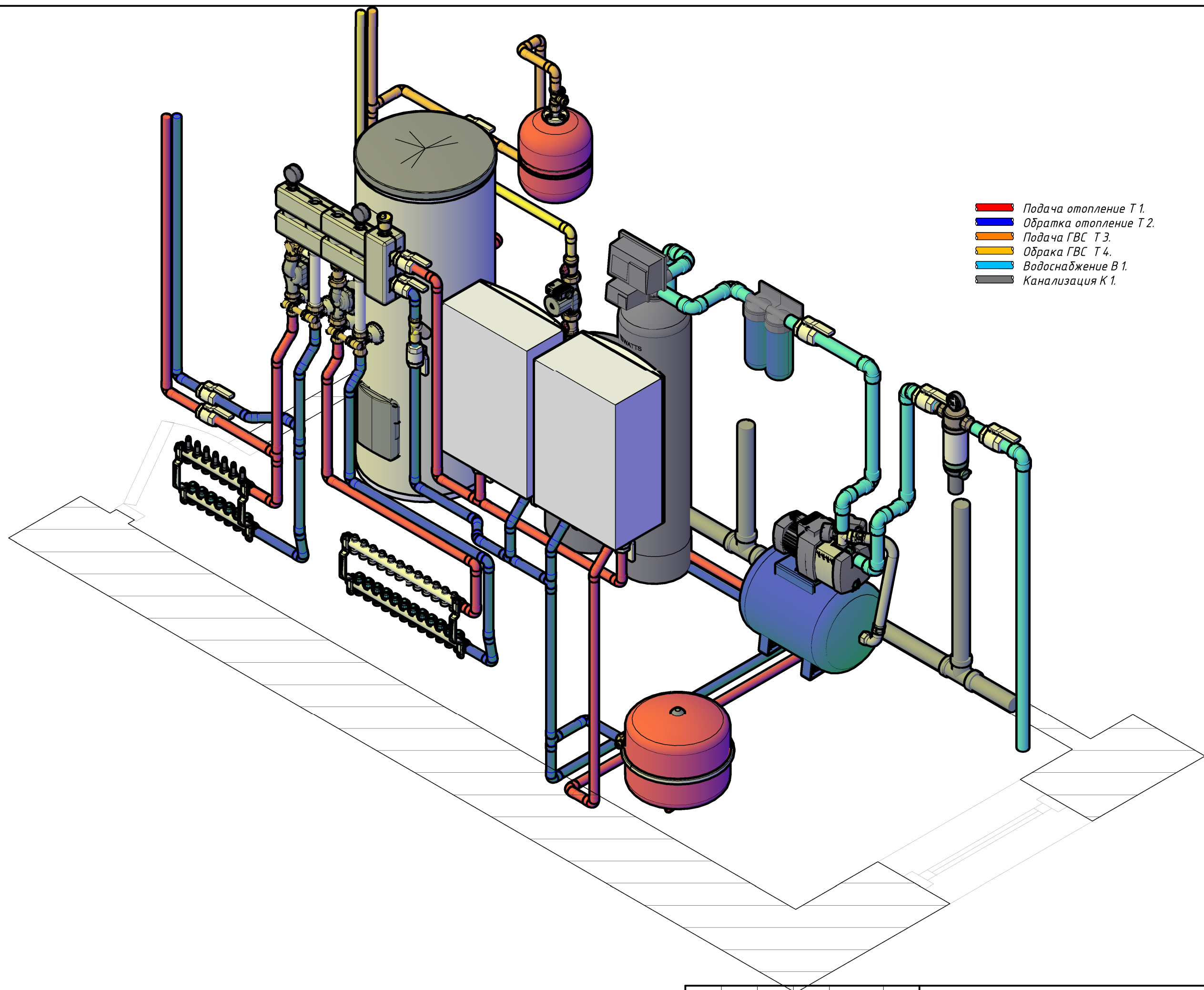
Фитинги нержавеющая сталь			
Поз	Наименование	Диаметр	Кол - во
	Отвод 45°	28	19
	Отвод 90°	28	37
	Тройник	28	9



Поз	Наименование	Диаметр	Длина м
В 1	Труба полипропиленовая неармированная	25 x 4,2	6
Т 1, Т 2	Труба нержавеющая сталь	28 x 08	32
Фитинги полипропилен			
Поз	Наименование	Диаметр	Кол - во
	Отвод 90°	25	16
	Тройник	25	1

- Подача отопление Т 1.
- Обратка отопление Т 2.
- Подача ГВС Т 3.
- Обратка ГВС Т 4.
- Водоснабжение В 1.
- Канализация К 1.





- Подача отопление Т 1.
- Обратка отопление Т 2.
- Подача ГВС Т 3.
- Обратка ГВС Т 4.
- Водоснабжение В 1.
- Канализация К 1.

- Подача отопление Т 1.
- Обратка отопление Т 2.
- Подача ГВС Т 3.
- Обратка ГВС Т 4.
- Водоснабжение В 1.
- Канализация К 1.

